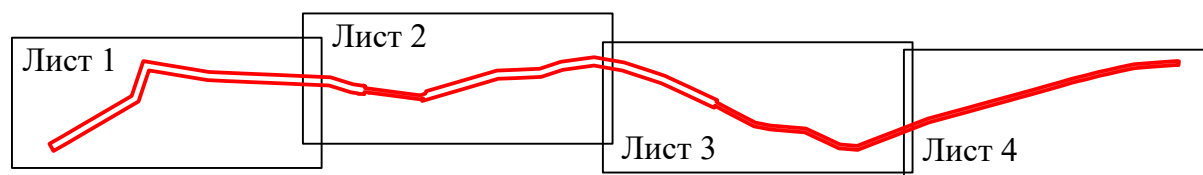


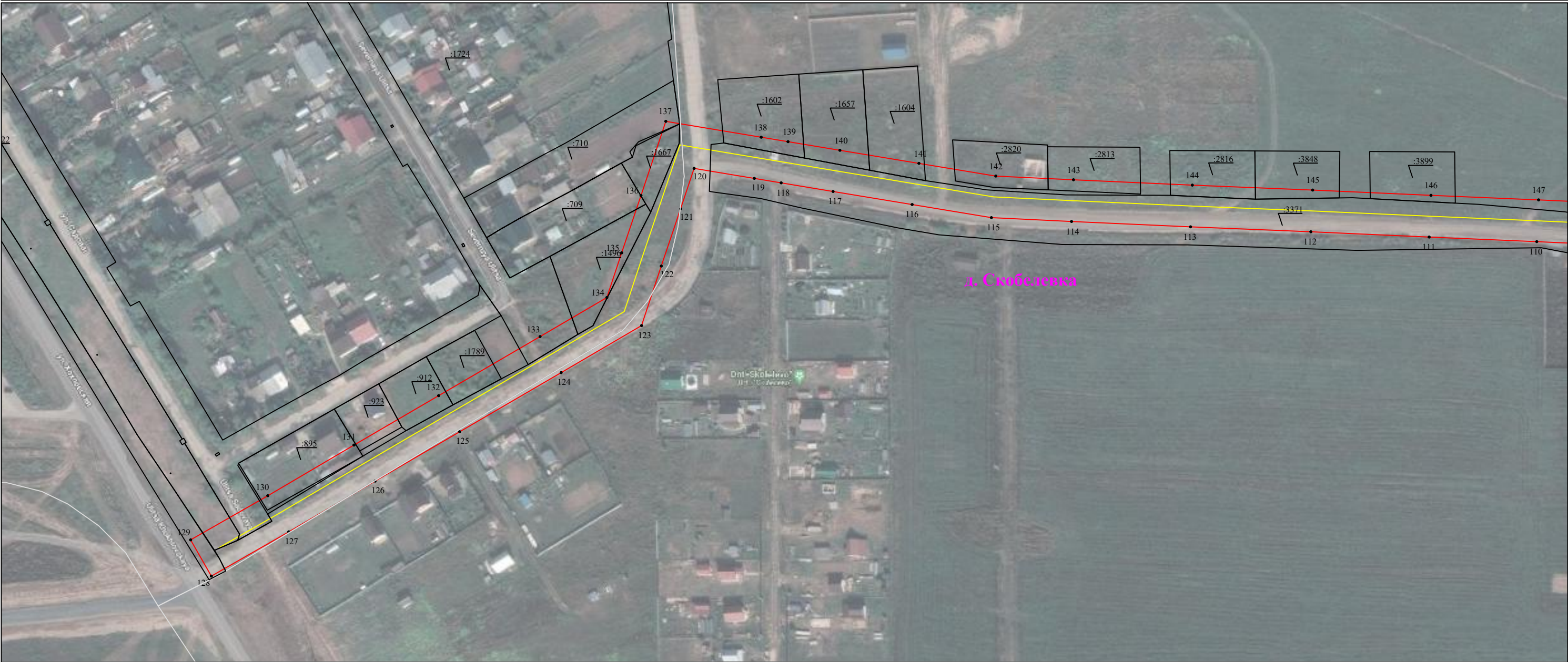
### Обзорная схема границ объекта



Протяженность по договору 3.75 км

 - граница устанавливаемого публичного сервитута

Схема расположения границ публичного сервитута  
для эксплуатации объекта  
ВЛ-6 КВ Ф.11 ОТ ПС СКОБЕЛЕВКА ДО ТП-4202  
(наименование объекта)



Используемые условные знаки и обозначения:

Масштаб 1:2000

Лист 1 из 4

	- обозначение характерной точки границы устанавливаемого публичного сервитута
	- границы земельных участков, попадающих в зону публичного сервитута
	- граница кадастрового квартала
59:32:0380001	- номер кадастрового квартала

г. Пермь	- наименование населенного пункта
	- ось линии, контур объекта
:123	- кадастровый номер земельного участка
	- граница устанавливаемого публичного сервитута



Схема расположения границ публичного сервитута  
для эксплуатации объекта  
ВЛ-6 КВ Ф.11 ОТ ПС СКОБЕЛЕВКА ДО ТП-4202  
(наименование объекта)



Используемые условные знаки и обозначения:

Масштаб 1:2000

<div><div></div><div>● 1</div></div>	- обозначение характерной точки границы устанавливаемого публичного сервитута
<div><div></div><div></div></div>	- границы земельных участков, попадающих в зону публичного сервитута
<div><div></div><div></div></div>	- граница кадастрового квартала
<div><div></div><div>59:32:0380001</div></div>	- номер кадастрового квартала

<div><div></div><div>г. Пермь</div></div>	- наименование населенного пункта
<div><div></div><div></div></div>	- ось линии, контур объекта
<div><div></div><div>:123</div></div>	- кадастровый номер земельного участка
<div><div></div><div></div></div>	- граница устанавливаемого публичного сервитута



(наименование объекта)



**Лист 3 из 4**







 1	- обозначение характерной точки границы устанавливаемого публичного сервитута		- наименование населенного пункта
	- границы земельных участков, попадающих в зону публичного сервитута		- ось линии, контур объекта
	- граница кадастрового квартала	:123	- кадастровый номер земельного участка
59:32:0380001	- номер кадастрового квартала		- граница устанавливаемого публичного сервитута



Схема расположения границ публичного сервитута  
для эксплуатации объекта  
ВЛ-6 КВ Ф.11 ОТ ПС СКОБЕЛЕВКА ДО ТП-4202  
(наименование объекта)



Используемые условные знаки и обозначения:

Масштаб 1:2000

<div>● 1</div>	- обозначение характерной точки границы устанавливаемого публичного сервитута
<div>—</div>	- границы земельных участков, попадающих в зону публичного сервитута
<div>—</div>	- граница кадастрового квартала
<div>59:32:0380001</div>	- номер кадастрового квартала

<div>г. Пермь</div>	- наименование населенного пункта
<div>—</div>	- ось линии, контур объекта
<div>:123</div>	- кадастровый номер земельного участка
<div>—</div>	- граница устанавливаемого публичного сервитута